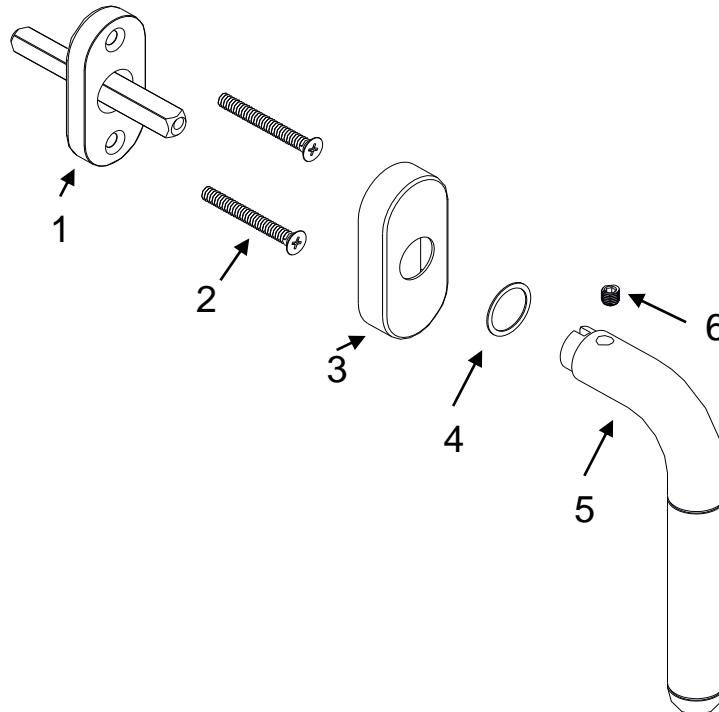


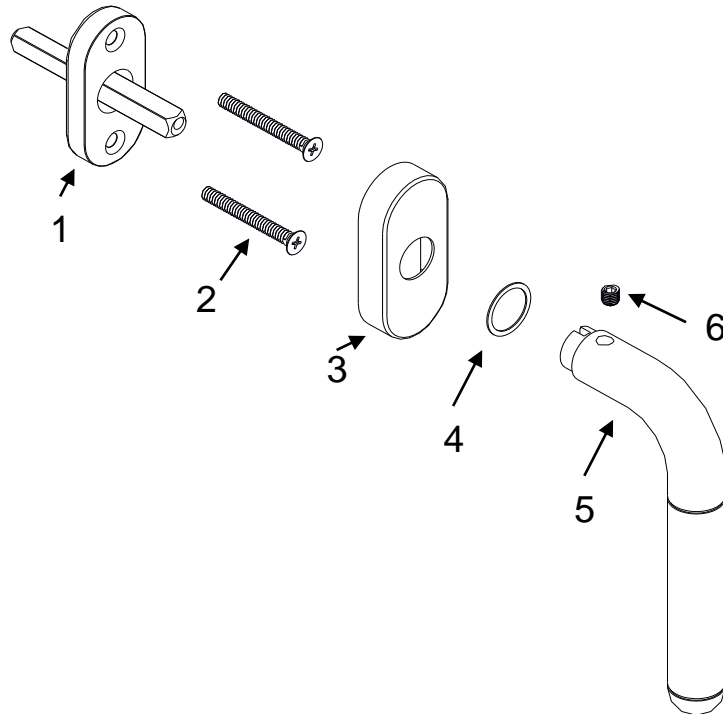
MONTAGEANLEITUNG FENSTERGRIFF

1. Stecken Sie die 4-fach Fensterrasterung Nr.1 in die Schlossnuß so, dass die exzentrische Bohrung des Vierkantstiftes (im geschlossenen Zustand des Fensters) nach oben zeigt. (wenn die exzentrische Bohrung des Vierkantstiftes in eine andere Richtung zeigt können Sie diese mit Hilfe des Fenstergriffes in die richtige Position drehen).
2. Schrauben Sie die Fensterrasterung Nr.1 mit den Schrauben Nr.2 fest
3. Klipsen Sie die Edelstahlkappe Nr.3 auf die Fensterrasterung Nr.1
4. Stecken Sie die Plastik Scheibe Nr.4 auf den Drückerhals Nr.5 und schieben Sie den Drücker auf den herausstehenden Vierkantstift bis zum Anschlag
5. Schrauben Sie die Madenschraube Nr.6 in das Gewinde so lange bis sie in den Vierkantstift einbricht



Mounting Description Window Handle

1. Insert the 4 position raster (n°1) with the 7x7mm hollow spindle in the window that the eccentric drill hole of the spindle faces upwards (closed window). [In case the eccentric drill hole of the spindle points in another direction, turn it to the correct position by using the window handle.]
2. Screw the raster (n°1) on the window and use M5x40 screws (n°2) – distance 43mm
3. Clip on the stainless steel cap (n°2) on the 4 position raster (n°1)
4. Push the synthetical ring (n°4) on the window handle (n°5)
5. Afterwards put the window handle on the projecting 8x8mm spindle. Screw grub screw (n°6) in the window handle to fix it.
6. Tighten grub screw until it pierces into the spindle. This secures a long-lasting connection.

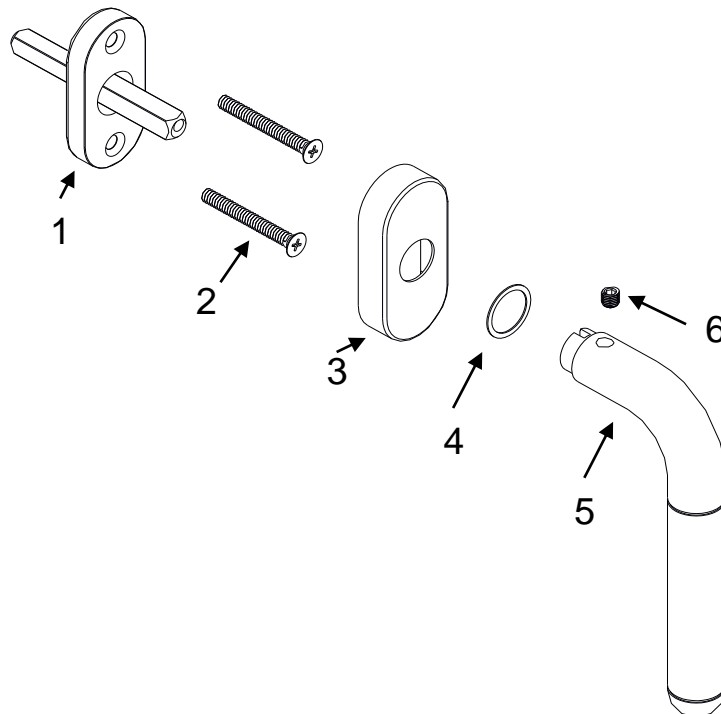


KARCHER
DESIGN

Karcher GmbH
Design - Beschläge
Raiffeisenstraße 32
74906 Bad Rappenau
Telefon 07264/9164-0
Telefax 07264/9164-40
Mail@Karcher-Design.de

Mode d'emploi - béquille de fenêtre

1. Mettez l'arrêt à 4 positions (1) dans la serrure de fenêtre de telle manière que le perçage excentrique du carré soit monté vers le haut (fenêtre position fermée). (Au cas où le perçage excentrique du carré était dirigé vers un autre côté, vous pouvez corriger la position en utilisant la béquille de fenêtre.)
2. Vissez l'arrêt à 4 positions (1) à la fenêtre avec des vis (2).
3. Mettez le couvercle (3) sur l'arrêt à 4 positions (1).
4. Mettez l'anneau plastique (4) sur la béquille de fenêtre (5) et mettez la béquille sur le carré jusqu'à l'arrêt.
6. Vissez la vis à point (6) dans le filet jusqu'à ce qu'elle brise dans le carré.



ISTRUZIONI DI MONTAGGIO MANIGLIE FINESTRA

1. Inserire il gioco DK no.1 nella serratura di modo che il foro eccentrico del perno quadrato (quando la finestra è chiusa) sia rivolto verso l'alto (se il foro eccentrico del perno quadro è rivolto in una direzione diversa è possibile ruotarlo in quella giusta aiutandosi con la maniglia).
2. Avvitare il gioco DK no.1 con le viti no.2.
3. Incastrare il coperchio metallico no.3 al gioco DK no.1.
4. Posizionare la rondella in plastica no.4 sul collo della maniglia no.5, collegare quindi quest'ultima al perno quadro facendola scorrere fino alla fine.
5. Avvitare il grano esagonale no.6 nella filettatura fino alla perforazione del perno.

